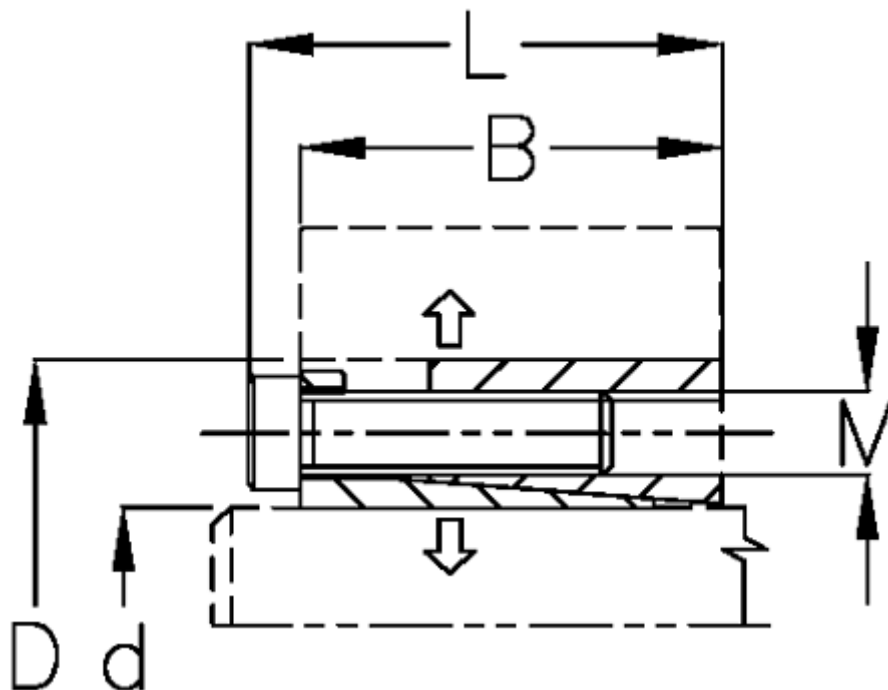


Varenummer: 434100320

Beskrivelse: Rota-fix spændeelement DS 320x405

Note: Kort byggeform. Overfører middel- til høje momenter. Selvcentrerende. Ved montage forsky aksialt ift. aksel

## Mål



B mm	= 101.0
d H8 mm	= 320
D mm	= 405
F kN aksialkraft	= 1627
L mm	= 121
M mm	= M20
Overfladeruhed	= R? ? 3.2 $\mu$ m
P N/mm <sup>2</sup> fladetryk på aksel/nav	= 151

T Nm drejningsmoment	= 272700
Tolerance	= Aksel h8, Nav H8
Ts Nm boltetilspændingsmoment	= 580